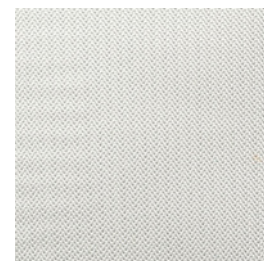


Basis/materiale

E-glas. Glasklæde 430 g/m² – Skærefast.

Beskrivelse

Basismaterialet i WG430-PT10 består af 6-9 mikron E-glasfibertråde. Produktet er uorganisk, sterilt, ildfast, asbestfrit, indeholder ingen giftstoffer eller tungmetaller og forårsager ikke hudirritation. PT10-coating er en skærefast behandling, der gør, at den er let at klippe, uden at trådene løber ud. Klædet er velegnet til isoleringspuder og som svejseafdækning.



Dimensioner og tekniske data

Tykkelse:	0,4 mm
Længde:	50 m
Temperatur:	550 °C
Farve:	Hvid
Bredde:	1.000 / 1.270 mm
Totalvægt:	430 g/m ²
Anvendelse:	Isolering / Svejseafdækning / Kompensatorer
Brandbarhed:	Ikke brandbar
Tråd:	EC 9 136
Tråde:	19x11 /cm ²
Vævningstype:	Satin
Belægning:	Skærefast