

Basis/materiale

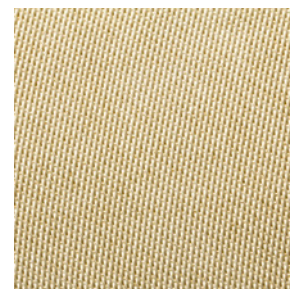
Silikaklæde 1220g/m² – med 2 sider vermiculit.

Beskrivelse

Ubehandlede silikafibre tåler 1.000 °C i modsætning til andre produkter, der er behandlet for at kunne tåle samme temperatur.

Dette gør silikafibrene unikke, idet der ikke forekommer steder, hvor en eventuel højtemperaturbehandling ikke er trukket helt ind i fibrene.

Vermiculit-coatingen er velegnet til steder med høje temperaturforandringer.



Dimensioner og tekniske data

Længde:	50 m
Tykkelse:	1,1 mm. +/- 15%
Temperatur:	1.000 °C
Farve:	Brun
Bredde:	92 cm
Vægt (g/m ²):	1.220 +/- 15%
Anvendelse:	Isolering / Svejseafdækning / Kompensatorer
Brandbarhed:	Ikke brandbar
Tråd:	EC 9 150 (6my) x EC 9 150 (6my)
Tråde:	17x13 /cm ²
Vævningstype:	Atlas
Belægning:	2 x Vermiculit